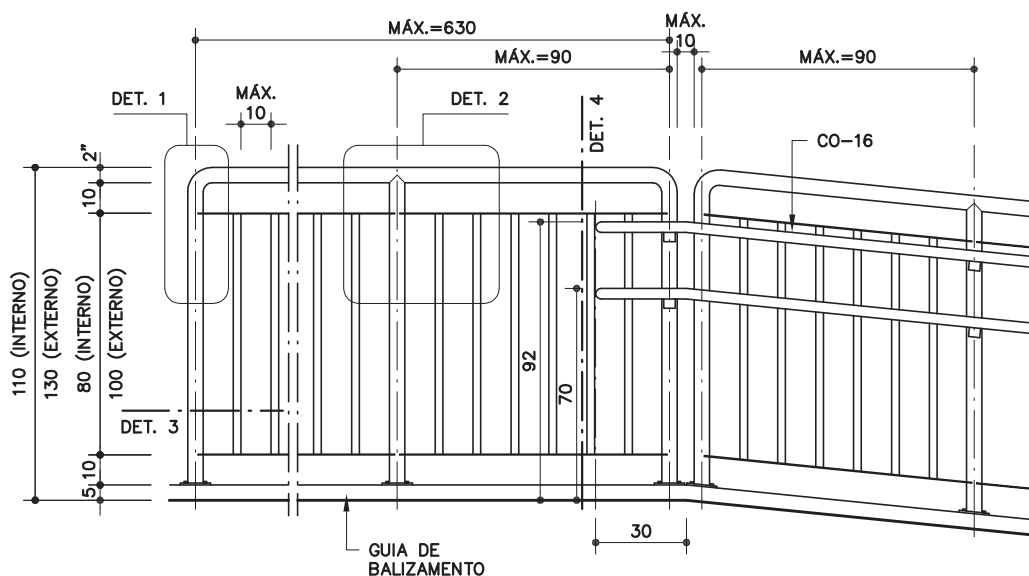


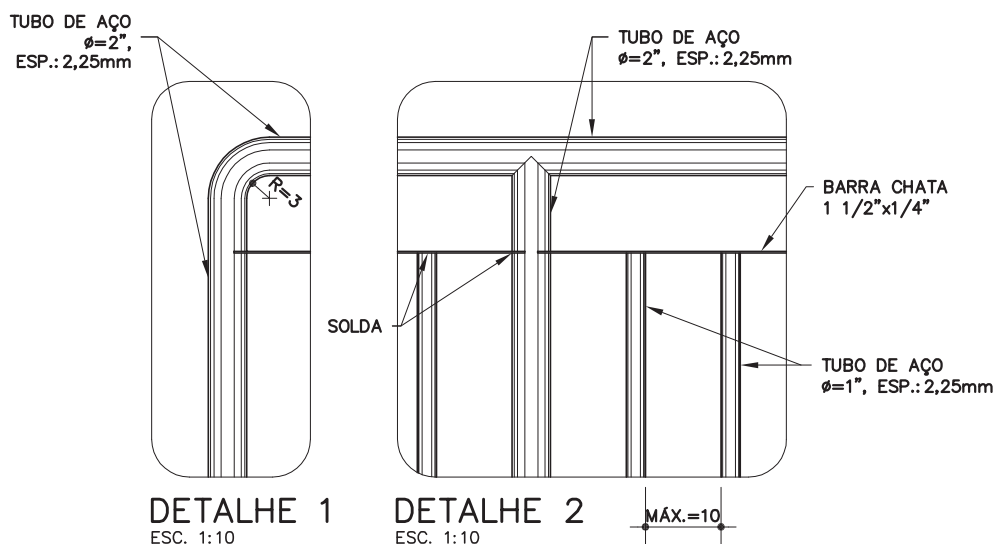
VISTA GENÉRICA COM CO-06 (ESCADA)

ESC. 1:25



VISTA GENÉRICA COM CO-16 (RAMPA)

ESC. 1:25



DETALHE 1

ESC. 1:10

DETALHE 2

ESC. 1:10

CO-15

Guarda-corpo tubular

área interna
(h=110cm)
área externa
(h=130cm)

Revisão 3
Data 24/09/02

Página
1/4

Código de listagem

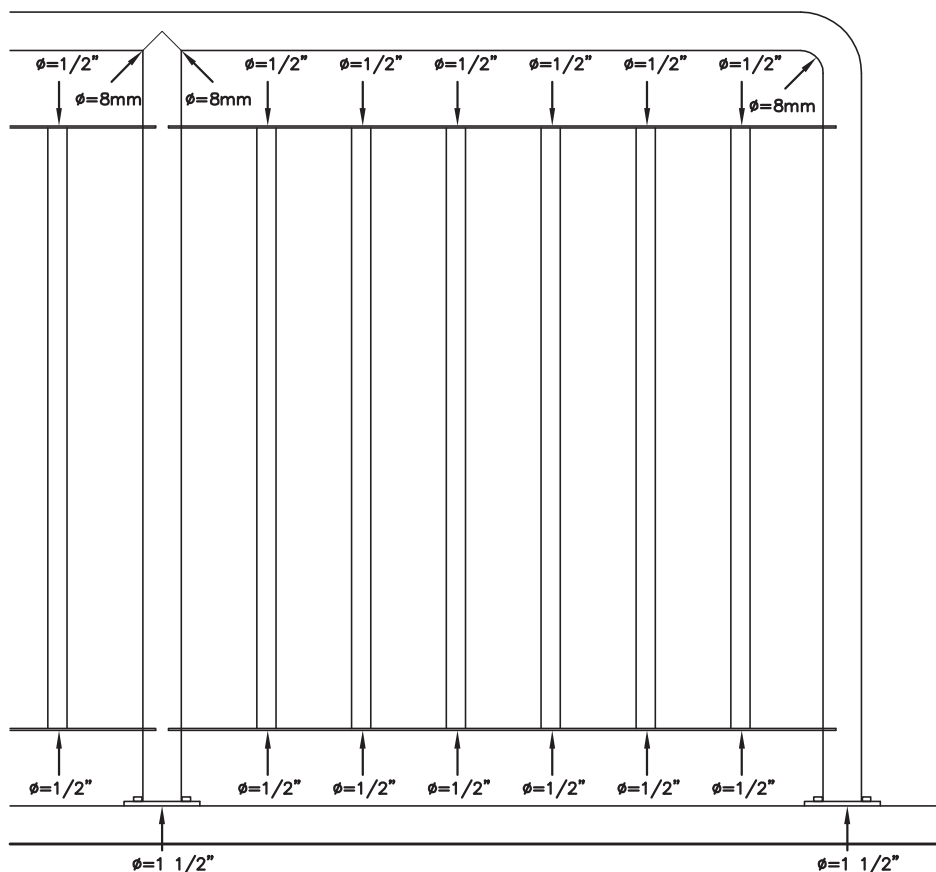
0603023
0603025



Atenção

Preserve a escala
Quando for imprimir, use
folhas A4 e desabilite a
função "Fit to paper"

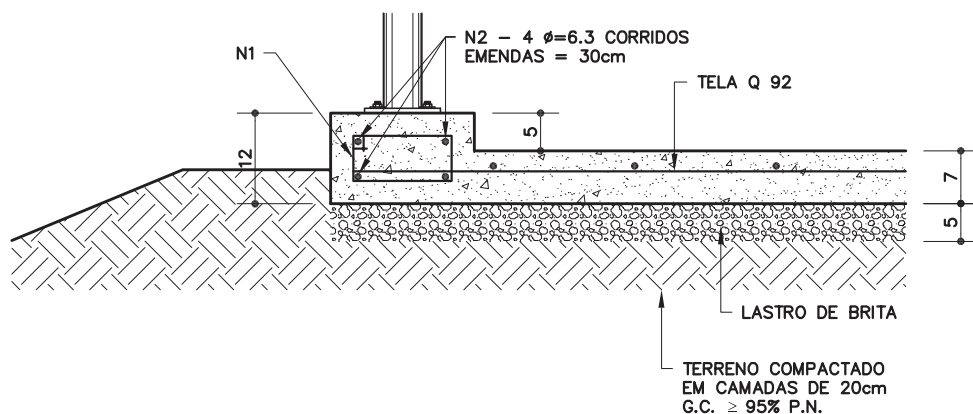
Respeite o Meio Ambiente.
Imprima somente o ne-
cessário



LOCALIZAÇÃO DE FUROS PARA GALVANIZAÇÃO

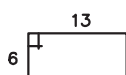
ESC. 1:10

FUNDAÇÃO EM TERRENO NATURAL



PISO ARMADO SOBRE TERRENO

ESC. 1:10



N1 - $\phi=5$ C/20 C=40

Componentes

CO-15

Guarda-
corpo
tubular

área interna
(h=110cm)

área externa
(h=130cm)

Revisão 3

Data	24/09/02
------	----------

Página

 $\frac{3}{4}$

Código de listagem

0603023

0603025



Atenção

Preserve a escala
Quando for imprimir, use folhas A4 e desabilite a função "Fit to paper"

Respeite o Meio Ambiente.
Imprima somente o necessário

C0-15

Guarda-corpo tubular


área interna (h=110cm)
área externa (h=130cm)

Revisão 3
Data 24/09/02

Página
4/4

Código de listagem

0603023
0603025


Atenção
Preserve a escala
Quando for imprimir, use
folhas A4 e desabilite a
função "Fit to paper"

Respeite o Meio Ambiente.
Imprima somente o ne-
cessário

DESCRIÇÃO Constituintes

- Guia de balizamento.
- Guarda-corpo:
 - Tubo de aço carbono, tipo industrial, Ø=2", esp.: 2,25mm;
 - Tubo de aço carbono em curva de raio = 3cm, tipo industrial, Ø=2", esp.: 2,25mm;
 - Tubo de aço carbono, tipo industrial, Ø=1", esp.: 2,25mm;
 - Barra chata de ferro de 1 1/2" x 1/4";
 - Chapa de ferro de 100 x 100 x 6,3mm.

Acessórios

- Chumbador de aço galvanizado de 3/8", comprimento mínimo de 10cm, de expansão através de torque.

Acabamentos

- Guarda-corpo:
 - Galvanização exclusivamente a fogo no guarda-corpo previamente montado (inclusive suporte do corrimão, se houver);
 - Pintura esmalte sintético sobre fundo para galvanizados.
- Guia de balizamento: acabamento conforme projeto.

Protótipo comercial

- Chumbador:
 - ÂNCORA (PBA 3/8")]
 - TECNART (TB 38130)
 - FISCHER (BOLT FBN 20)
- Galvanização a fogo:
 - FOGAL
 - MARVITEC
 - LISY CONCÓRDIA

APLICAÇÃO





- Em escadas, rampas e circulações, sempre que houver desníveis superiores a 19cm, de acordo com as medidas básicas e com as adaptações e detalhes necessários para cada situação específica, observando as seguintes alturas para o guarda-corpo:
 - H=110cm para áreas internas (06.03.023);
 - H=130cm para áreas externas (06.03.025).
- Deve ser anexado corrimão tubular (C0-06) em escadas e corrimão tubular duplo (C0-16) em rampas, conforme desenho.

EXECUÇÃO

- Executar guia de balizamento sobre laje ou terreno natural (ver desenho), com acabamento, conforme projeto.
- Guarda-corpo:
 - Bater os pontos de solda e eliminar todas as rebarbas nas emendas e cortes dos tubos, barras e chapas;
 - As soldas devem ser do tipo mig, contínuas em toda a extensão da área de contato e não devem apresentar porosidade;
 - Caso haja necessidade de anexar corrimão, soldar suporte antes da galvanização;
 - As barras chatas horizontais de 1 1/2"x1/4" devem ter furos de Ø=1/2" no encontro dos tubos de 1"; as chapas de ferro de 100x100x6,3mm de fixação dos montantes devem ter furo de 1 1/2" sob o tubo de 2"; e após a montagem do guarda-corpo, executar furos de diâmetro mínimo de 8mm, conforme desenho. Estes furos se destinam ao enchimento, escoamento e alívio da pressão durante a galvanização a fogo;

- Após a galvanização a fogo não deverão ser executados quaisquer processos de solda, usinagem ou furação, conforme exigência da NBR 14718;
- Antes da aplicação do fundo para galvanizados, toda superfície dos tubos, barras e chapas deve estar completamente limpa, seca e desengraxada.

FICHAS DE REFERÊNCIA Catálogo de Componentes

Ficha	C0-06	Corrimão tubular (aplicação em escadas) 
Ficha	C0-08	Guarda-corpo tubular sobre alvenaria
Ficha	C0-13	Corrimão tubular intermediário (aplicação em escadas) 
Ficha	C0-16	Corrimão tubular duplo (aplicação em rampas) 
Ficha	C0-17	Corrimão tubular duplo lateral (aplicação em rampas) 

Catálogo de Serviços

Ficha	S14	Pintura
Ficha	S14.09	Tinta esmalte sintético
Ficha	S14.17	Galvanização
Ficha	S14.18	Fundos para metais

RECEBIMENTO

- O serviço pode ser recebido se atendidas todas as condições de projeto, fornecimento e execução.
- Tubos, barras e chapas: devem ter, necessariamente, as bitolas indicadas.
- Não serão aceitos guarda-corpos com rebarbas, empenados, desnivelados, fora de prumo ou de esquadro, ou que apresentem quaisquer defeitos decorrentes do manuseio, transporte ou montagem.
- Verificar se as soldas nos tubos estão contínuas em toda a extensão da área de contato.
- Exigir certificado de galvanização a fogo, emitido pela empresa galvanizadora, para o guarda-corpo montado.
- Verificar a aderência e a uniformidade da camada de pintura, atentando para que não apresentem falhas, bolhas, irregularidades ou quaisquer defeitos decorrentes da fabricação e do manuseio.
- Verificar a rigidez do conjunto.

SERVIÇOS INCLUÍDOS NOS PREÇOS

- Guarda-corpo metálico montado e instalado.
- Galvanização a frio, fundo para galvanizados e pintura.

CRITÉRIOS DE MEDIÇÃO

- m — por comprimento em projeção horizontal instalado.

NORMAS

- NBR 9050 - Acessibilidade a edificações, mobiliário, espaços e equipamentos urbanos.
- NBR 9077 - Saídas de emergência em edifícios.
- NBR 14718 - Guarda-corpos para edificação.